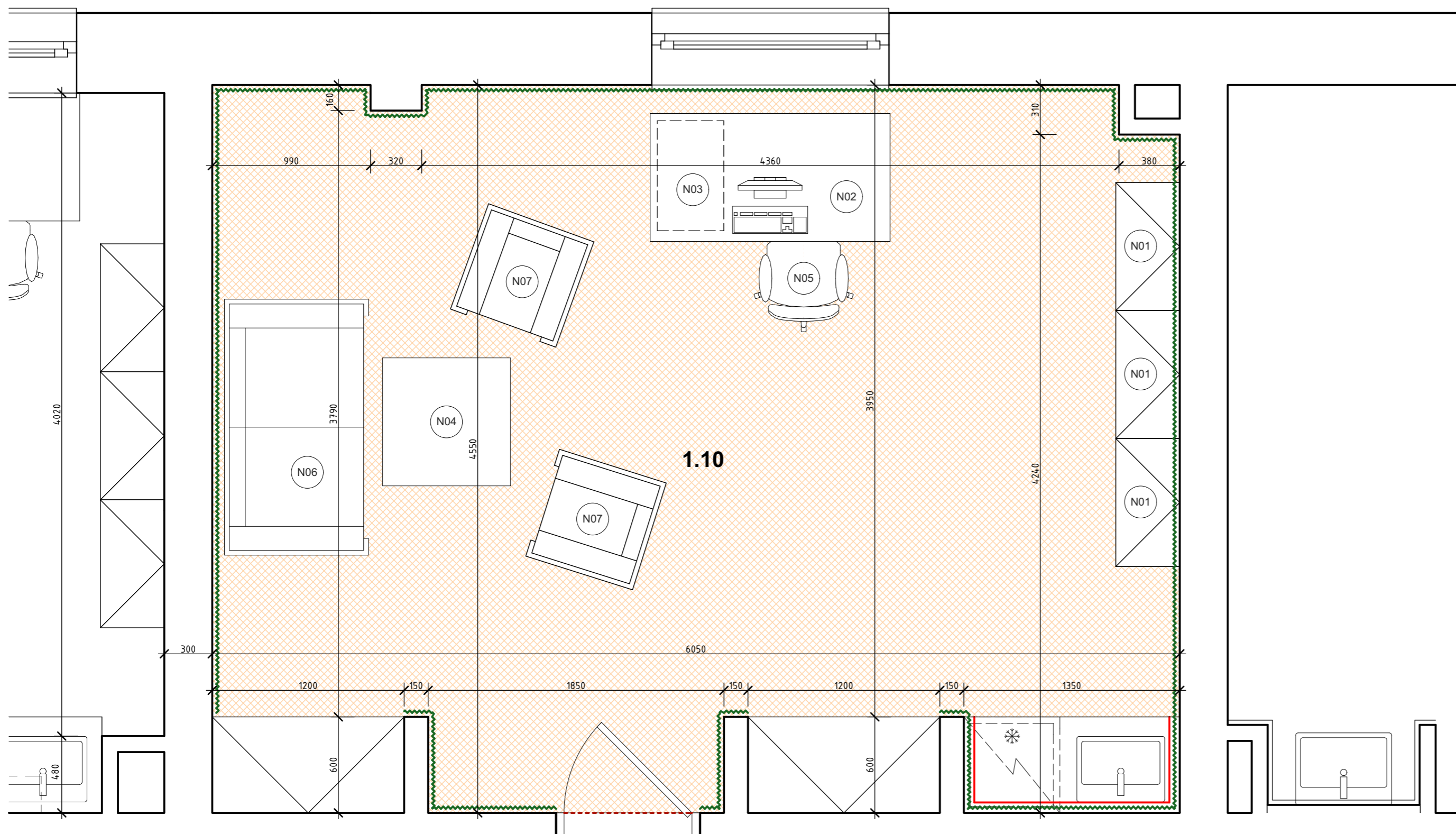


měřítko 1:25



STÁVAJÍCÍ VÝLÉZ
NA STŘECHU



NOVÁ KRYTINA V CELÉ PLOŠE MÍSTNOSTI NEBO VE VYZNAČENÉM ÚSEKU HETEROGENNÍ PVC SPLŇUJÍCÍ
POŽADAVKY PRO POUŽITÍ V NEMOCNICI (např. NOVOFLOR EXTRA VARIO, NOVOFLOR EXTRA SUPER, NOVOFLOR
EXTRA IDEAL apod.)
TŘÍDA ZATĚŽE 34 – 43 DLE EN 651 - VELMI VYSOKÁ ZATĚŽ
TŘÍDA REAKCE NA OHNĚ DLE PBR.
KONKRÉTNÍ TYP A DEZEŇ POVLAKOVÉ KRYTINY (PVC) JE NUTNÉ JEŠTĚ PŘEDEM KONZULTOVAT A
ODSOULASIT S INVESTOREM (JEHO ZÁSTUPCEM) A PROJEKTANTEM



NOVÝ TAŽENÝ FABION PVC NAPOJENÝ NA NOVOU KRYTINU. VÝŠKA FABIONU 100 mm.



PŘECHODOVÁ PODLAHOVÁ LIŠTA MEZI MATERIÁLY PODLAH, PROVEDENÍ LIŠTY - NEREZ
viz. POLOŽKA 002 VE VÝPISU OSTATNÍCH VÝROBKŮ



NOVÝ KERAMICKÝ OBKLAD VE VYZNAČENÉM ROZSAHU PROVEDENÝ Z OBKLADAČEK FORMÁTU 200x200 mm V PROSTORU MEZI HORNÍMI A DOLNÍMI SKŘÍNKAMI LINKY. KONKRÉTNÍ TYP A DEŽEN KERAMICKÉHO OBKLADU JE NUTNÉ JEŠTĚ PŘEDEM KONZULTOVAT A ODSOUHLASIT S INVESTOREM (JEHO ZÁSTUPCEM) A PROJEKTANTEM

POVRCH HLADKÝ - MATNÝ,
REFERENČNÍ VÝROBEK RAKO COLOR ONE


ZAŘÍZENÍ MÍSTNOSTI DALŠÍM NÁBYTKEM (KROMĚ UVEDENÉHO VE VÝPISĚ) A VYBAVENÍ PROSTORU MÝDELNÍKY, HAČKY, ODPADKOVÝMI KOŠI, atd. NENÍ PŘEDMĚTEM DODÁVKY STAVBY! BUDE SI ZAJIŠŤOVAT INVESTOR INDIVIDUÁLNĚ JINÝM ZPŮSOBEM NEBO PO DOMLUVĚ S DODAVATELEM STAVBY NAD RÁMEC TÉTO ZAKÁZKY.

STAVEBNÍ ÚPRAVY ŘEŠENÉ MÍSTNOSTI A DALŠÍ STAVEBNÍ PRÁCE JSOU PODROBNĚ ŘEŠENY NA SAMOSTATNÝCH VÝKRESECH STAVEBNÍCH ÚPRAV. VŠECHNY TYTO VÝKRESY JSOU NEDILNOU SOUČÁSTÍ TOHOTO VÝKRESU. PŘI PROVÁDĚNÍ STAVBY JE NUTNÉ VZÁJEMNĚ KOORDINOVAT VÝKRESOVOU DOKUMENTACI STAVEBNÍ ČÁSTI S NÁVAZNOSTÍ NA PROJEKT INSTALACÍ, PBR atd.

POZOR! VŠECHNY UVEDENÉ MÍRY JE NUTNÉ ZNOVU OVĚŘIT PŘÍMO NA STAVBĚ (PROVÉST PODROBNÉ ZAMĚŘENÍ)

TATO DOKUMENTACE JE VYPRACOVÁNA JAKO JEDNOSTUPŇOVÝ PROJEKT. NENAHAZUJE VÝROBNÍ DOKUMENTACI
DODAVATELE STAVBY A INTERIÉRU.

+16,520 - Čistá podlaha 5.np

	Vypracoval: Jan Sobotka	Zodpovedný proj.: Ing. Jana Handšuhová Smutná	Profese : Jan Sobotka - 3D PROJEKT Palackého 108, 357 51 Kynšperk n/O IČO: 433 32 803 Tel. +420 723 362 378 E-mail: jan.sobotka@volny.cz
	Investor: KKN a.s., nem. Karlovy Vary, Bezručova 19, 360 66 Karlovy Vary		
	Kraj : Karlovarský	MÚ: Karlovy Vary	
Akce: Karlovarská krajská nemocnice a.s. Pavilon B - 5.np - stavební úpravy pokoje primáře urologie		Formát: 3xA4 Stupeň: DSP Zak. číslo: 392 20 Datum: 06/2020 Měřítka: 1:25	Číslo paré
Objekt: D1.1 - Architektonicko - stavební řešení			
Název: PŮDORYS 5.NP - INTERIÉR			Číslo výkresu: D1.1.5